

U[⚡]power



Atlantis



800
VA

ONEPOWER 701+ Line-Interactive UPS

www.atlantis-land.com

800 VA

ONEPOWER 701+

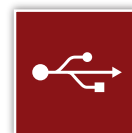
Line-Interactive UPS



La linea di prodotti OnePower è in grado di proteggere qualsiasi sistema elettrico o elettronico nel caso in cui si verifichi una variazione della tensione di alimentazione. Le principali caratteristiche di questa linea di UPS sono:

- Tempo di intervento tra 2- 6 ms
- Microprocessore integrato
- Stabilizzazione del voltaggio in entrata grazie alla funzionalità AVR
- Protezione contro il corto circuito ed il sovraccarico
- Interfaccia USB per la comunicazione col Personal Computer
- Batteria facilmente sostituibile

La facile installazione e l'uso intuitivo rendono tali prodotti adatti a qualsiasi utenza. Il microprocessore integrato permette all'UPS (il software ViewPower è incluso) di comunicare, grazie all'interfaccia USB, con il personal computer, permettendo così di monitorarne, in ogni momento, lo stato di funzionamento e di programmarne la chiusura ed il salvataggio dei dati.

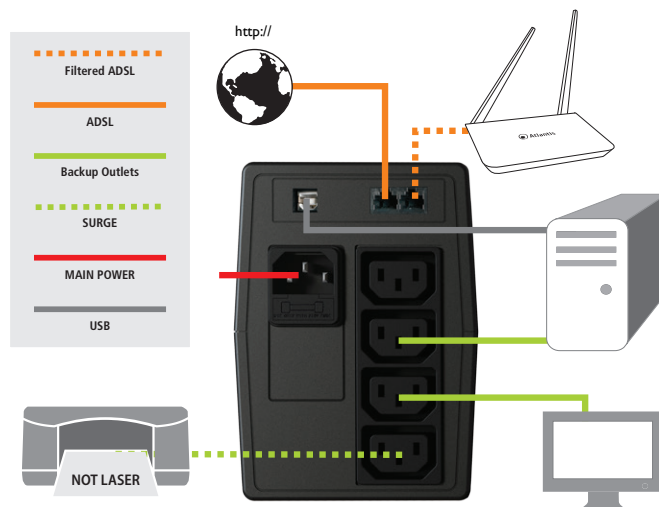


TECHNICAL SPECIFICATIONS

Power Rating (VA)	800
Power Rating (W)	400
INPUT	• Voltage: 162-268V • Frequency: 50Hz±5%
OUTPUT	• Voltage: 220V(±10%) [AC] / 220V(±10%) [INV] • Frequency: 50Hz (±1%) • AVR: Built-in
TRANSFER Line/Battery	• Waveform: Simulated SineWave Less than 2-6 ms (typical), 10 Max
EFFICIENCY	Total Efficiency Over 80%
BATTERY	- Voltage: 12VDC - Capacity: 12V/7.2Ah - Quantity: 1 - Recharge Time: 4 hours to (90%) - Type: Sealed Maintenance Free Lead Acid VRLA Type
INDICATORS	1 LED: AC Mode (Green lighting), Battery mode (Green flashing every 10 seconds), Low Battery (Green flashing every seconds and)
PROTECTION	- Overload AC Buzzer sound every 0.5 seconds then UPS shuts down after 10 sec (>110%) - Overload Inverter UPS shuts down after 10 seconds (>110%) - Short Circuit INV Input Fuse & Electric Circuit - Short Circuit AC Electric Circuit - Battery Over-drain Two stages: Controlled Battery Low Warning & Cut Off - Spike Suppression Meets EN61000-4-5 - Noise Suppression Meets EN50991-1 - Modem RJ11
ALARM	• Battery Mode (sound every 10 seconds) • Low Battery (sound every seconds) • OverLoad (sound every 0.5 seconds) • Fault (continuously sounding)
CONNECTIONS	- Output 4xIEC (Battery Power Supplied) - Computer USB
Backup Time	10 to 30 mins for typical PC Load
Dimensions (WxHxD)	101 x 142 x 280 mm
Net Weight	4.4 Kg (with Battery)
ENVIRONMENTS	• Temperature 0°-40° C • Humidity 0-95% (non-condensing)
CERTIFICATION	CE

PUNTI DI FORZA

- Microprocessor Based Design a tecnologia Line-Interactive
- Lo stabilizzatore di tensione multistadio integrato (AVR) garantisce ai carichi collegati un'alimentazione adeguata
- Tempo di intervento 2- 6ms
- Batteria (12V@7.2 A/h) per una lunga durata in assenza di rete elettrica
- Gestione avanzata delle Batterie ed estrema semplicità nella sostituzione
- Interfaccia USB
- Protezione Modem integrata
- Il Software di management incluso permette lo spegnimento controllato del sistema e di controllare lo stato di funzionamento dell'UPS



Intel® Celeron® Dual-Core E10+ LCD 17"	[Bar chart showing backup time]					
Intel® Core™2 + LCD 17"	[Bar chart showing backup time]					
Intel® Core™2 Quad Q9550 + LCD 17"	[Bar chart showing backup time]					
Intel® Core™2 Quad Q9550 (PCI Express VGA)+ LCD 23"	[Bar chart showing backup time]					
Backup Time (minute)	19'	11'	7"	5'	3'	2'
Power Rating (W)	115	170	230	285	320	360
Power Rating (VA)	230	340	460	570	640	720

Tutti i marchi riportati sono registrati ed appartengono ai rispettivi proprietari. Microsoft e Windows sono marchi registrati di Microsoft Corporation. Mac OS X è un trademark di Apple Inc. Le specifiche riportate possono cambiare senza preavviso. Nessuna responsabilità per errori e/o omissioni.

UPS
Codice: A03-P701 (V2.1)
EAN: 8026974006307



- LA CONFEZIONE CONTIENE:
- OnePower 701+ Line-Interactive UPS
 - 1x IEC cable • Fuse (into IEC socket)
 - Multilanguage User Manual
 - Warranty and WEEE Card



Atlantis

www.atlantis-land.com